

同理同心 同聲同氣



林靜雯校長
九龍城浸信會幼稚園



KCBC Kindergarten
城浸幼稚園



工作經驗 簡介

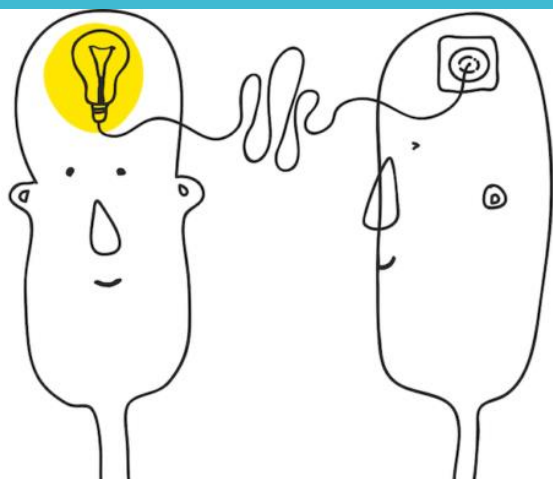


- 幼稚園(見習班主任+跟車老師)
 - 長全日幼兒園(幼兒工作員)
 - 具前瞻性幼稚園(幼稚園老師6年+副級任2年)
 - 副主任3年，**首年調往分校(新校)開荒擔任空降副主任**
 - 次年，因進修**調往近居所的分校擔任空降副主任，擢升主任4年**
 - →任職校長，2021年9月到另一機構的幼稚園**擔任空降校長**
 - →2022年8月中到另一機構的幼稚園**擔任空降校長**
 - →2023年8月中到屬會幼稚園**擔任空降兼任校長**
- 管理小朋友→管理成人→做中學+天父的恩典**



同理 同心
同聲 同氣

- 1. 建立共享願景
- 2. 建立良好的溝通機制
- 3. 建立信任和尊重
- 4. 鼓勵合作和協作
- 5. 促進專業發展
- 6. 建立回饋機制



與僕人領導學的相遇



- 聖經「若要為大、為首，就必須先作僕人」。
- 領導是與「服務」離不開的



- 由內以外的，為學校建立願景
- 定時檢視、監察、導引及鼓勵同事沿正確的方向或目標而行

SMART



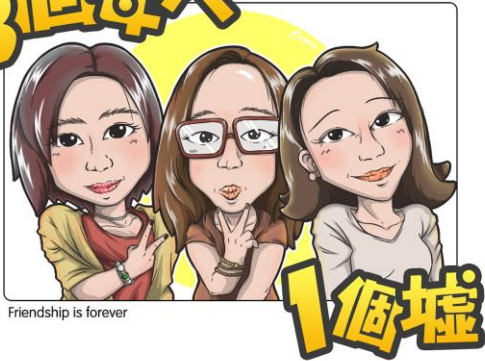
Your Goal

執行
有效的政策
(服務心態)

制定明確的目標及計劃



3個女人



1. 同理

聆聽和理解需求



- Stephen Covey: Seek to understand first and then to be understood (要得盡力了解對方，再讓對方了解自己)
- 理解及明白他們的情況及正面對的挑戰
- 常跟老師分享成功經驗
- 加強溝通和了解學生的狀況



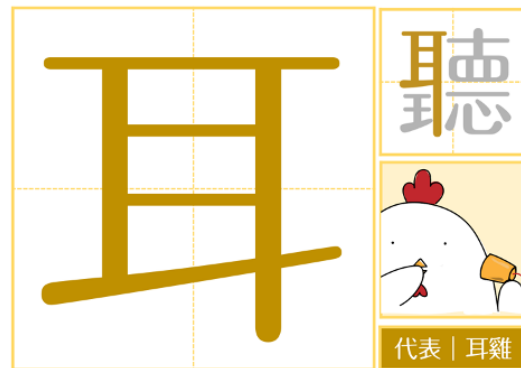
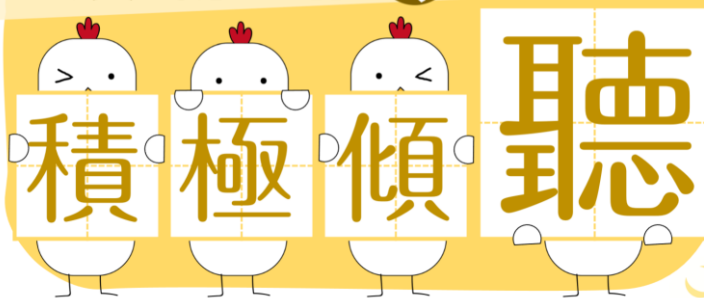
2. 同心

聆聽和理解 需求

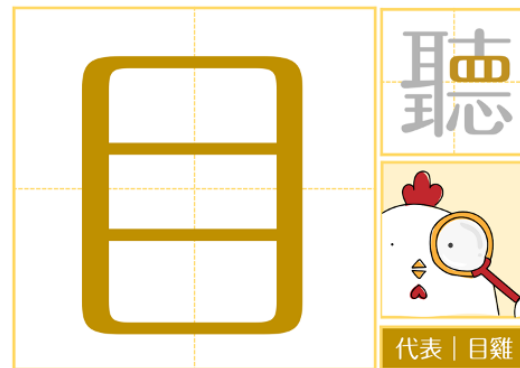
- 積極聆聽彼此的意見和建議
- 尊重每個成員的觀點和貢獻
- 建立一個開放、包容和尊重的環境，鼓勵每個人自由地表達意見
- 不要打斷或中斷對方，而是給予他們充分的時間和空間來陳述他們的想法

和對方站同一陣線，關心不再被誤會的...

反映式溝通術



註釋 使用「傾聽」對方的技巧，關心他的經歷、想法與感受。



註釋 關注他並保持「眼神注視」，讓他感受到陪伴與支持。



註釋 抱持開放式的好奇心與真心，想更了解他的心情與想法。

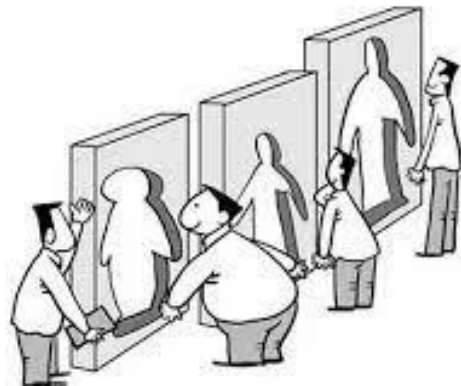
2.同心

信任同工

提供
支持和資源



- 幫助教師和學生克服挑戰和發揮潛力
- 工欲善其事，必先利其器
- 知人善任
- 用人勿疑，疑人勿用





2.同心

建立正向及積極的文化



- 積極的達成共識，提升每個人的參與感和擁有感，支持性的文化
- 真誠
- 給予認可、讚揚、感謝和獎勵正面行為，鼓勵人們繼續分享他們的想法和貢獻
- 開放的溝通環境



3. 同聲

建立及維持
信任



- 請同事分享欣賞學校現有值得欣賞之處，希望學校改善的地方
- 分享校長的**想法與現有校情的配合**





3. 同聲

建立良好的關係

建立群體

以建立人及治人為己任

- 視教師及同工如家人
- 團隊合作的重要性，與其找別人弱點，不如多看別人的優點
- 積極參與學校的大小活動
- 在校內及校外活動方面，應盡量抽空參與
- 給予同工進修/參與培訓的機會



後先
做事做人

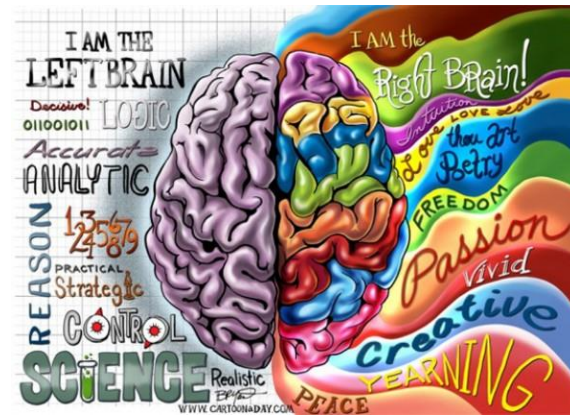
• 為人比作事為先 (being before doing) ,
檢視和修煉自己 , 有諸內、形於外
(from the inside out)

• 一半一半的人 (half people)



4.同氣

建立及維持
信任



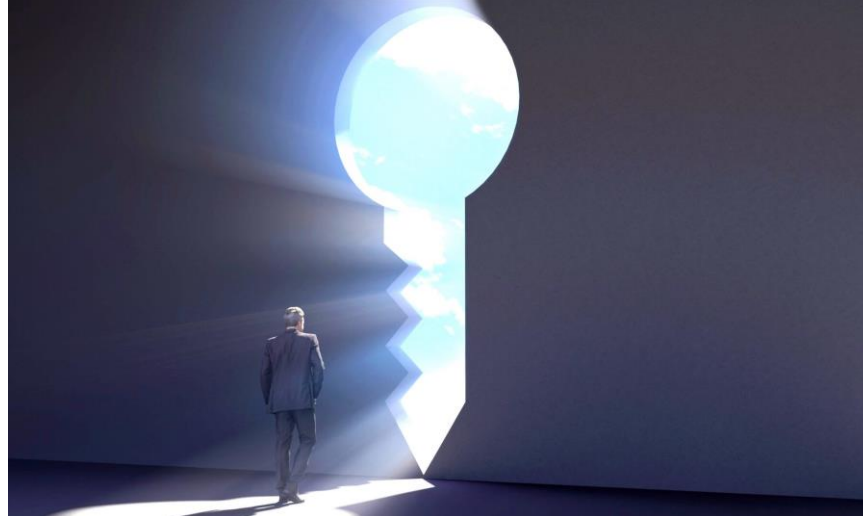
• 培養典範的行為 : 「聽其言 觀其行 知其人」

• 生命影響生命



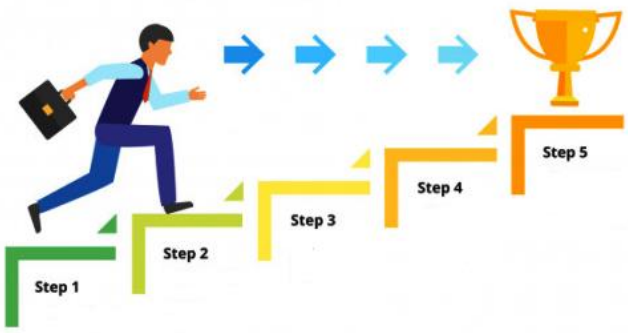
4.同氣

建立正向及
積極的文化



- 洞察身邊的人和事
- 及時處理
- 互信及學校的正向文化





你們要先求他的國和他的義，這些東西都要加給你們了。
馬太福音 6:33

4.同氣

按部就班，
循序漸進

- 按部就班，循序漸進
- 存敬畏的心，專心仰賴耶和華
- 建立群體，亦好好建立人
- 有諸內而形於外 (from the inside out)



• 謝謝大家!

