

校牧培訓課程 2020

兒童與家庭輔導實務

講員：香港基督教服務處
學校社會工作服務 服務總監

盧松標先生

日期：2020年6月11日

以西結書34:11-16節

主耶和華如此說：看哪，我必親自尋找我的羊，將他們尋見。牧人在羊群四散的日子怎樣尋找他的羊，我必照樣尋找我的羊。這些羊在密雲黑暗的日子散到各處，我必從那裡救回他們來。

……主耶和華說：我必親自作我羊的牧人，使他們得以躺臥。

失喪的，我必尋找；

被逐的，我必領回；

受傷的，我必纏裹；

有病的，我必醫治；

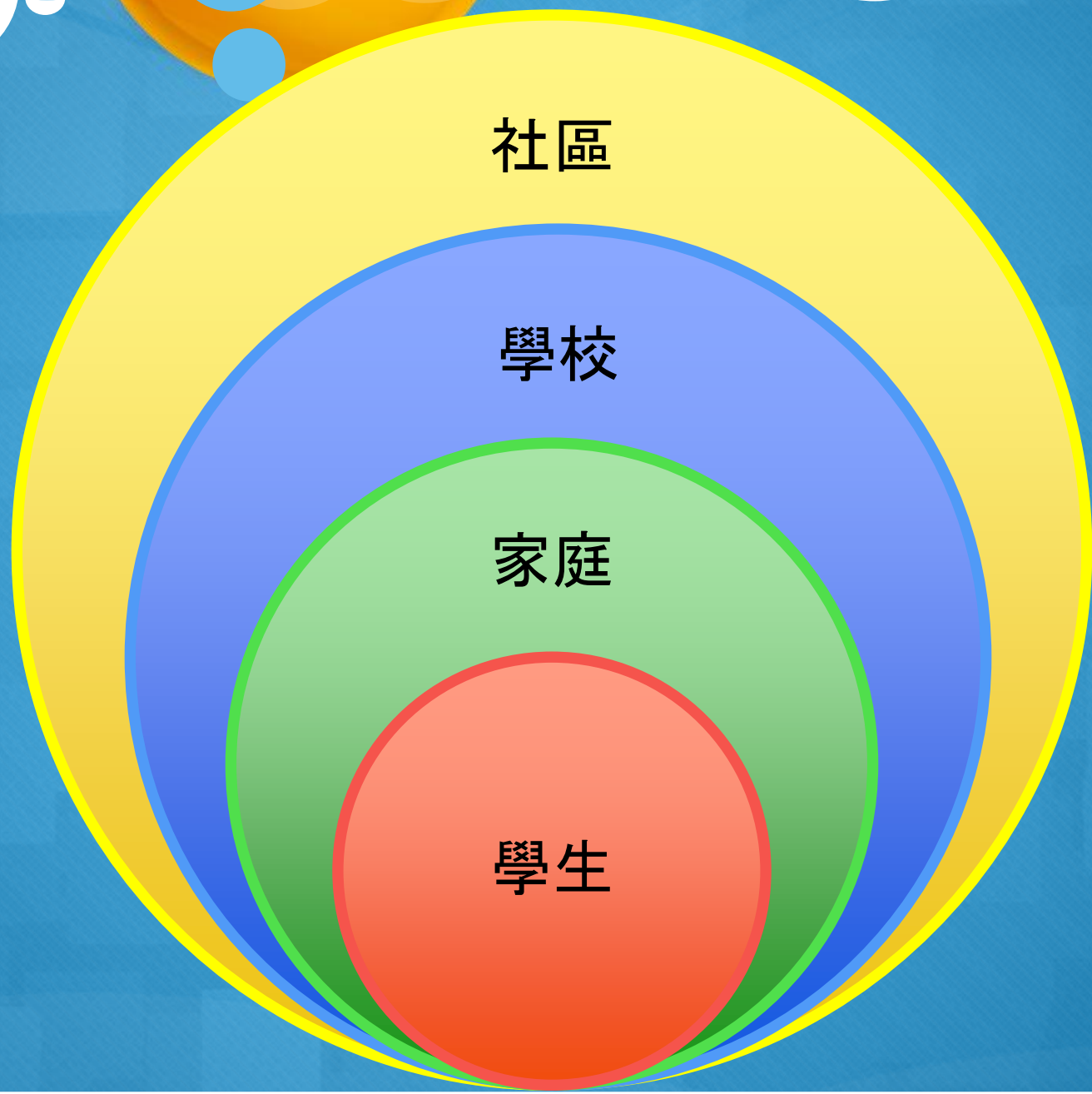
只是肥的壯的，我必除滅，也要秉公牧養他。

請用三個形容詞或句語去描述與你相處的受助對象。

當牧養他們時，你要面對的最大憂慮和困難是甚麼？

當牧養他們時，你的最大優勢和強項是甚麼？

請分享一次你與受助者傾談的最深刻經歷。



社區

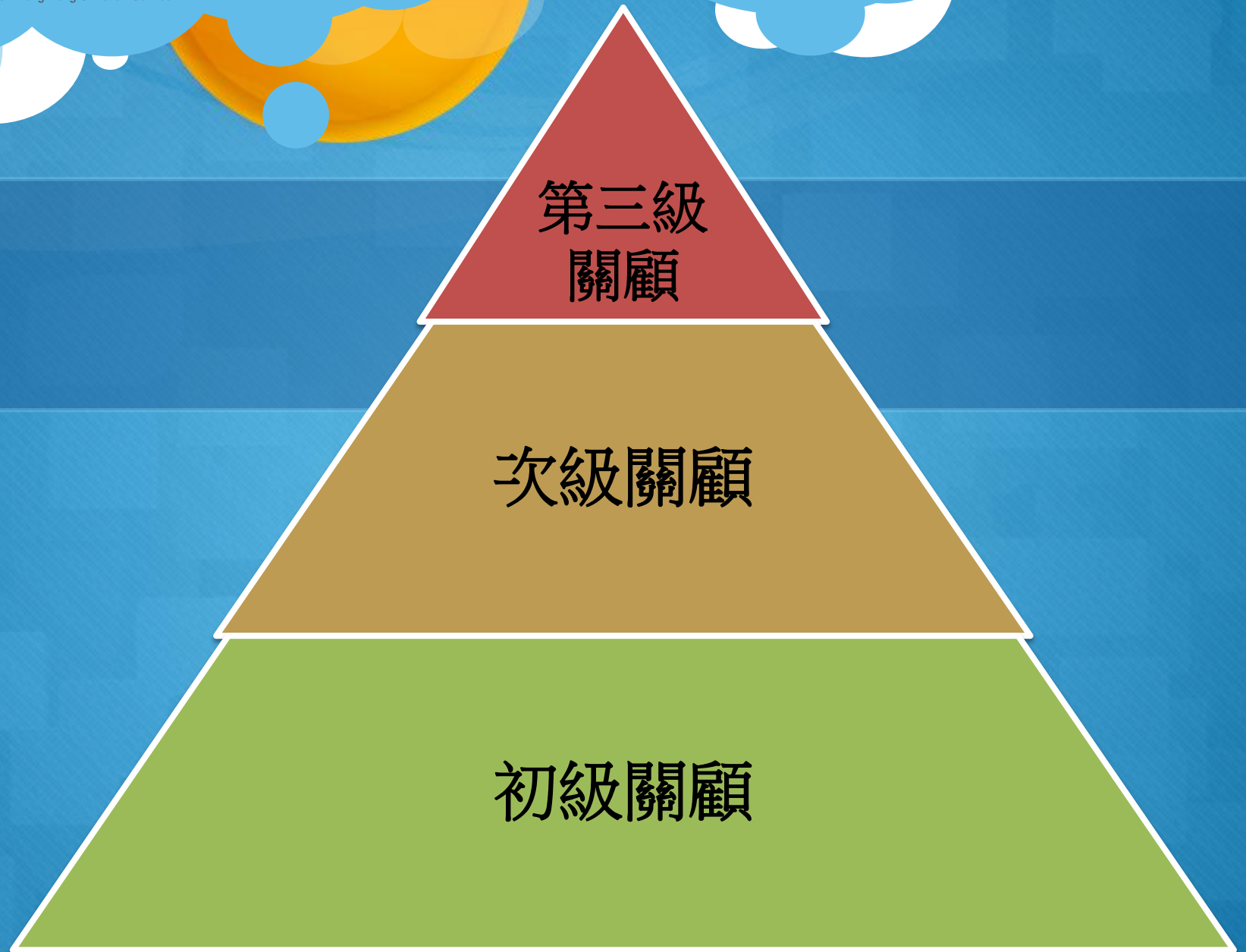
學校

家庭

學生

心理社交成長階梯

成立期	年齡	成長任務
嬰兒期	出生至18個月	信任對懷疑
幼兒期	18個月至3歲	自主對羞怯
兒童期	3歲至6歲	自發對愧疚
學童期	6歲至12歲	奮進對自卑
青少年期	12歲至18歲	自知對混淆
成人初期	18歲至21歲	親和對孤獨
成人期	21歲至60歲	成就對停滯
老年期	60歲至死亡	完滿對遺憾



第三級
關顧

次級關顧

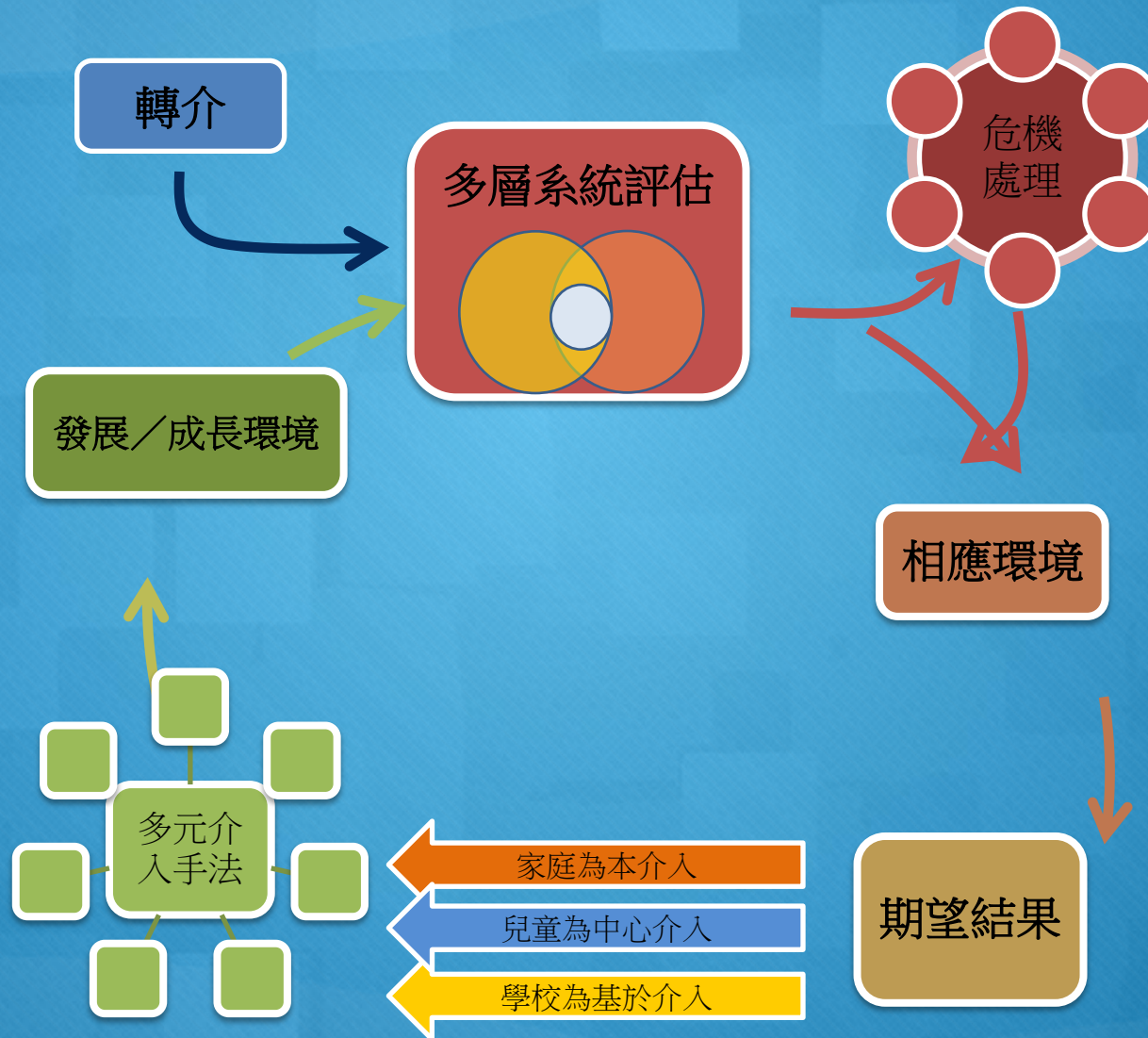
初級關顧



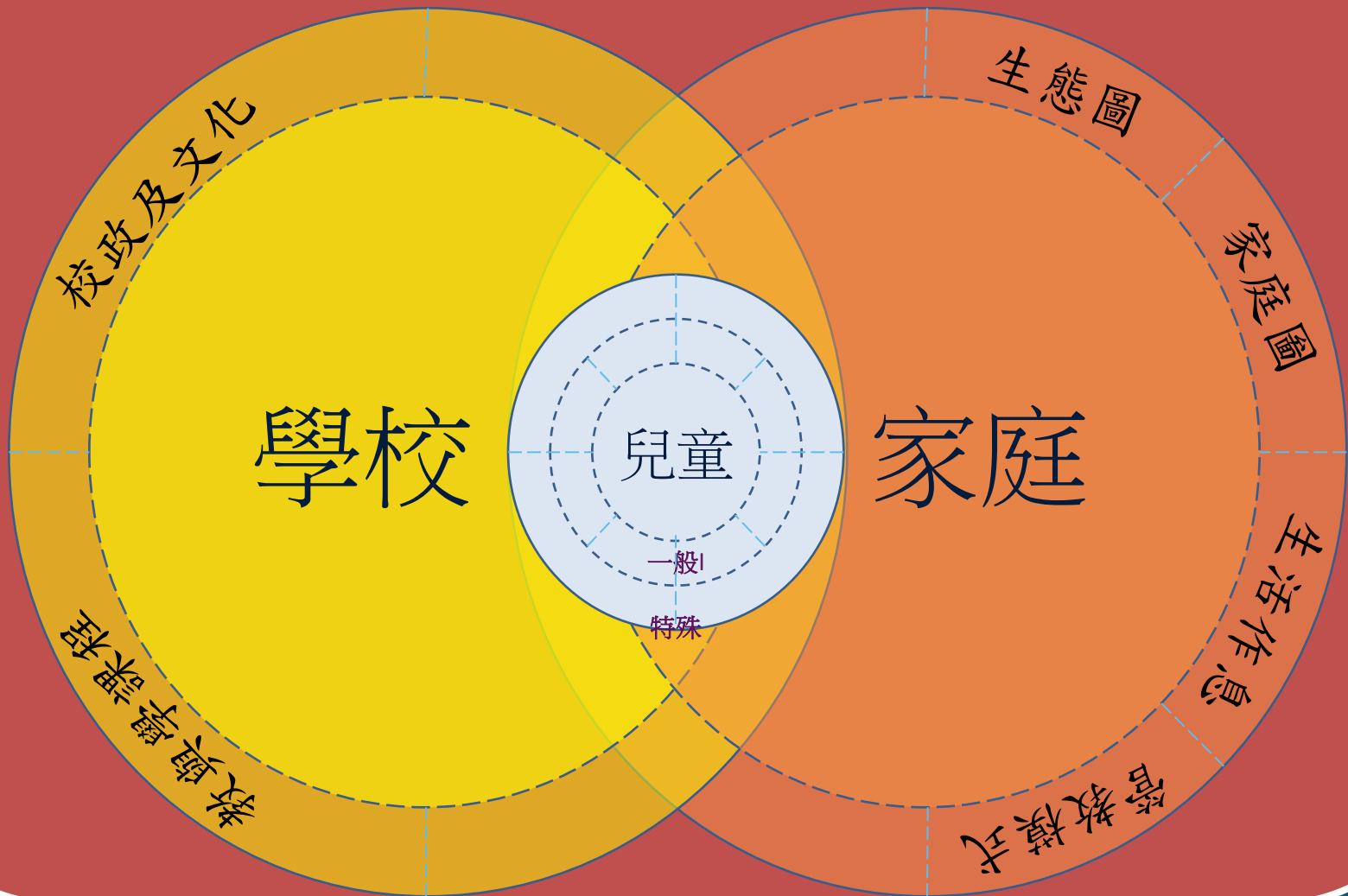
核心理論

1. 成長／發展導向
2. 系統理論為基礎
3. 強項為本
4. 建構敘事取向
5. 自然環境介入
6. 性別關注
7. 協同合作
8. 多元介入手法
9. 靈命造就

Family-based Pre-school Social Work Approach



多層系統評估



Genogram

Standard Symbols

Male



Female



Identified Client

Birth Date

1941-



Written above left of Symbol

Age = inside symbol



Written inside Symbol

Death Date

-1996



Written above right of Symbol

Death = X Death Date

1941-1996



Written age at death in Symbol

Heterosexual



Gay



Lesbian



Bisexual

Transgender People



Man to Woman



Woman to Man

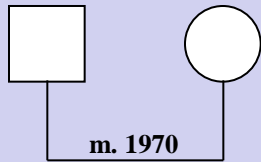
Significant Institutional Connection



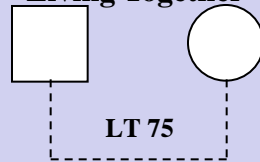
Pet



Marriage

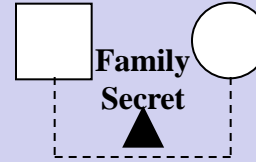


Sexual Relationship Living Together



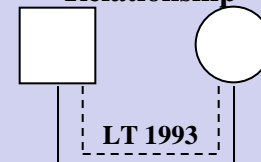
LT = Living Together

Secret Affair

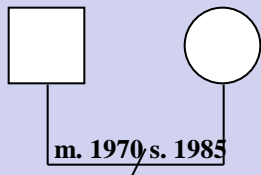


Affair 95

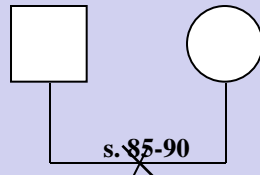
Committed Relationship



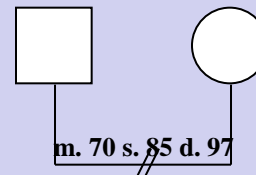
Marriage Separation



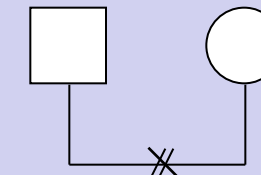
Marriage Reconciliation After Separation



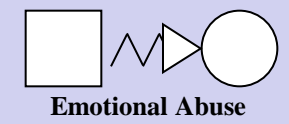
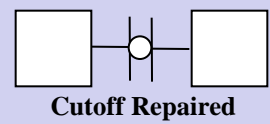
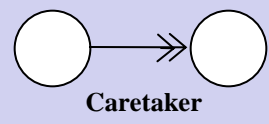
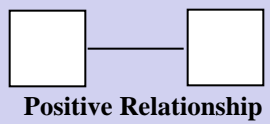
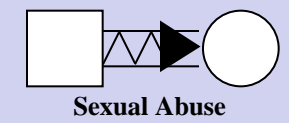
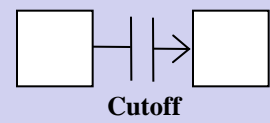
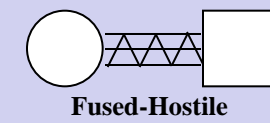
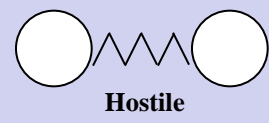
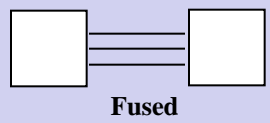
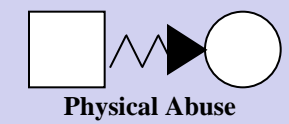
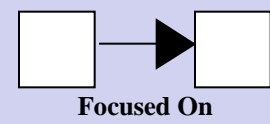
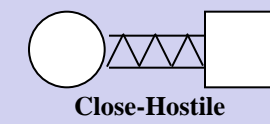
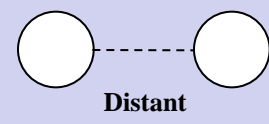
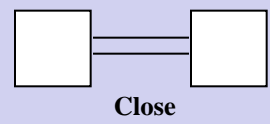
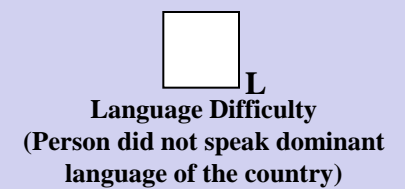
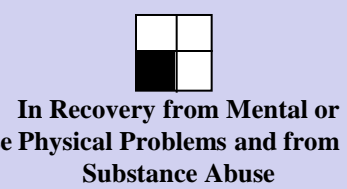
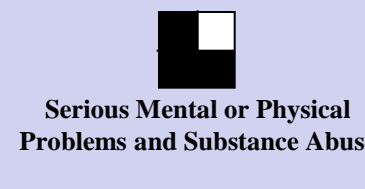
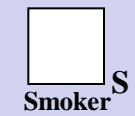
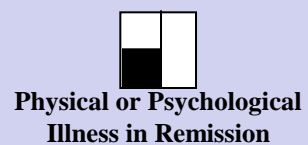
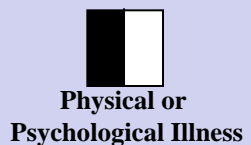
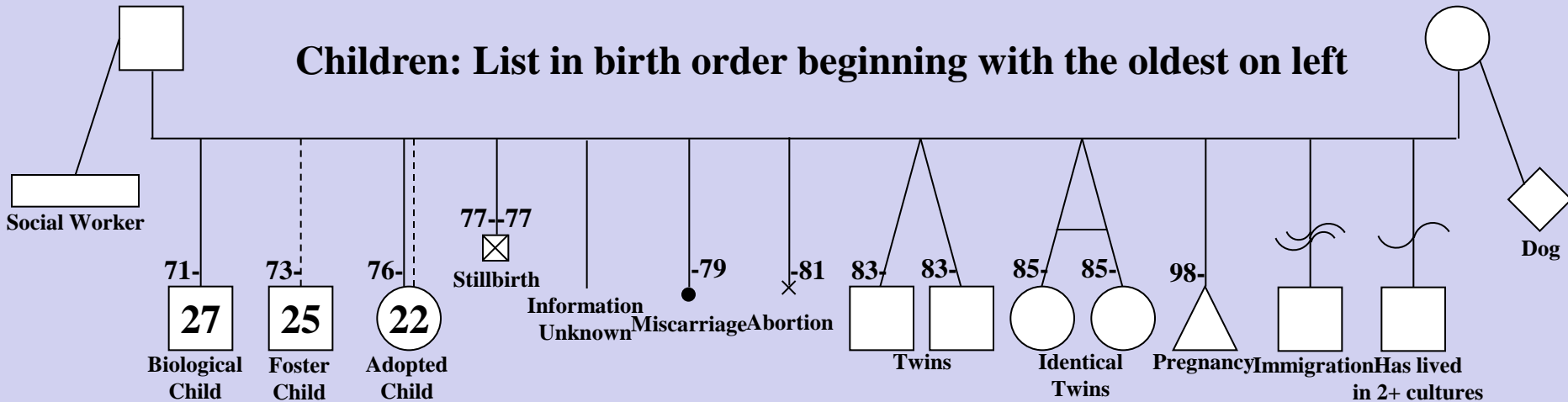
Divorce



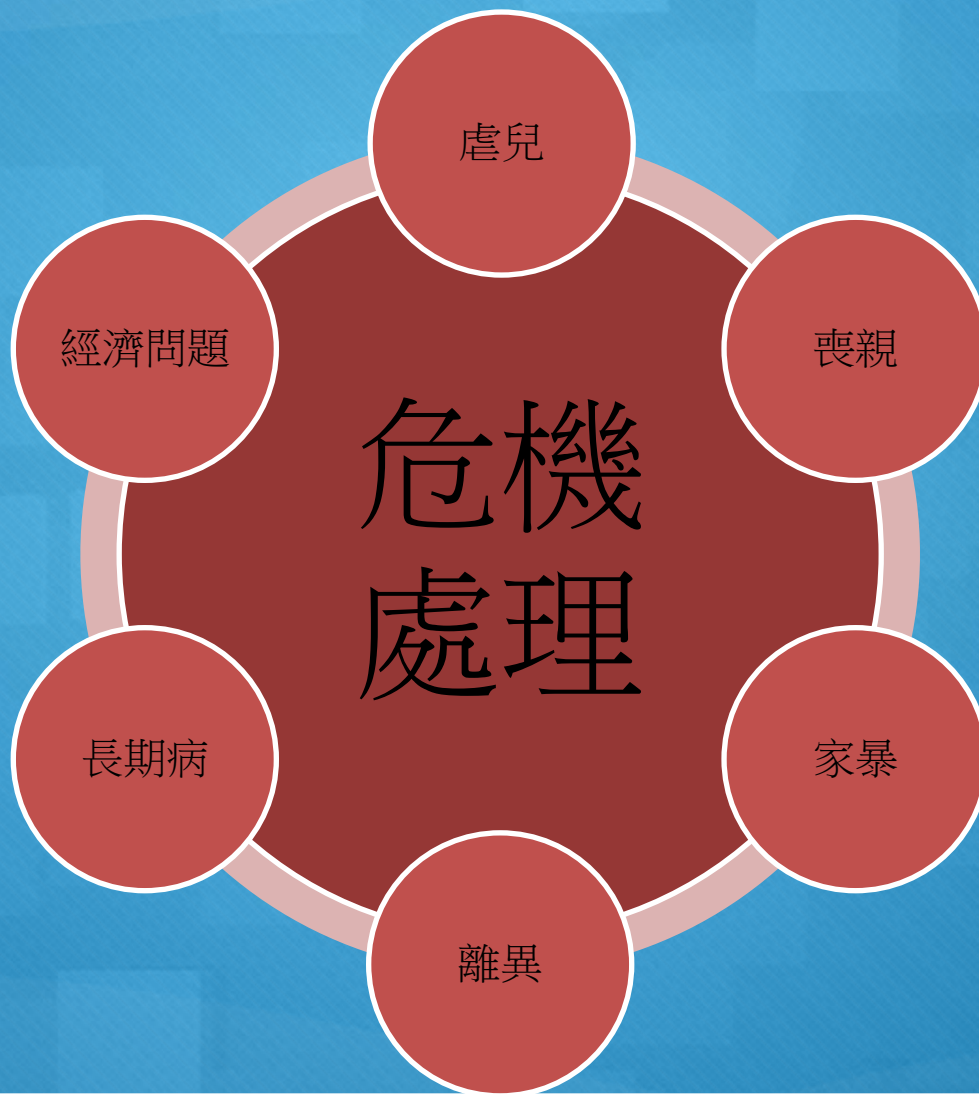
Reconciliation after Divorce



Children: List in birth order beginning with the oldest on left



危機處理



多元介入手法



幼稚園與幼兒學校的緣起

幼稚園

3-6歲／半日制

從前

幼兒學校

2-6歲／全日制

曾經

幼稚園&幼兒學校

3-6歲

現在

幼兒學校
2歲



教育局



教育局



September, 2018							假期	特別活動
SUN	MON	TUE	WED	THU	FRI	SAT		
						1		
2	3	4	5	6	7	8		
9	10	11	12	13	14	15		9/9 開學日：1-7/9 新生適應課
16	17	18	19	20	21	22		15/9 高班新學年課程會
23	24	25	26	27	28	29	24-25/9 中秋節假期及翌日復課	21/9 國慶團圓中秋；22/9 狂玩新學年課程會 29/9 幼兒班新學年課程會
30								
October, 2018							假期	特別活動
SUN	MON	TUE	WED	THU	FRI	SAT		
	1	2	3	4	5	6	1/10 國慶日	2/10 教員家長培訓課程
7	8	9	10	11	12	13		
14	15	16	17	18	19	20	17/10 重陽節	20/10 高低班親子樂悠悠之旅
21	22	23	24	25	26	27	25/10 教師發展日	27/10 幼兒班家長見面日
28	29	30	31					
November, 2018							假期	特別活動
SUN	MON	TUE	WED	THU	FRI	SAT		
					1	2		
3	4	5	6	7	8	9		
10	11	12	13	14	15	16		6-7/11 高班家長觀課日；10/11學校簡介會
17	18	19	20	21	22	23		13-15/11 高班家長觀課日
24	25	26	27	28	29	30		17-24/11 學生面試日 26/11 火警演習
December, 2018							假期	特別活動
SUN	MON	TUE	WED	THU	FRI	SAT		
						1		
2	3	4	5	6	7	8		
9	10	11	12	13	14	15		
16	17	18	19	20	21	22		17-19/12 師生聖誕慶祝活動
23	24	25	26	27	28	29	23-31/12 聖誕節假期	
30	31							
January, 2019							假期	特別活動
SUN	MON	TUE	WED	THU	FRI	SAT		
	1	2	3	4	5		1/1 新年假期	12/1 幼兒班親子樂悠悠之旅
6	7	8	9	10	11	12		
13	14	15	16	17	18	19		
20	21	22	23	24	25	26		26/1 上學期家長日
27	28	29	30	31				30/1-1/2 結團玉團圓新歲
February, 2019							假期	特別活動
SUN	MON	TUE	WED	THU	FRI	SAT		(下學期)
						1		
2	3	4	5	6	7	8		
9	10	11	12	13	14	15	4-16/2 農曆新年假期	18-19/2 長幼共融音樂舞
16	17	18	19	20	21	22		
23	24	25	26	27	28	29		
30	31							

出席學校活動 代辦出席活動 假期留校
 上學期上學日數合共：95天 上學期預計學校假期合共：18天(包括1天教師發展日)

February, 2019							假期	特別活動
SUN	MON	TUE	WED	THU	FRI	SAT		
						1		
2	3	4	5	6	7	8		
9	10	11	12	13	14	15	4-16/2 農曆新年假期	18-19/2 長幼共融音樂舞
16	17	18	19	20	21	22		
23	24	25	26	27	28	29		
March, 2019							假期	特別活動
SUN	MON	TUE	WED	THU	FRI	SAT		
						1		
2	3	4	5	6	7	8		
9	10	11	12	13	14	15		5-7/3 幼兒班家長觀課日
16	17	18	19	20	21	22	22/3 教師發展日	23/3 火警演習
23	24	25	26	27	28	29		30/3 聯校親子運動會
30	31							
April, 2019							假期	特別活動
SUN	MON	TUE	WED	THU	FRI	SAT		
	1	2	3	4	5	6	1/4 運動會假期；5/4 清明節	4/4 健康營養水展日
7	8	9	10	11	12	13		
14	15	16	17	18	19	20	17-23/4 耶穌受難節及復活節假期	16/4 金牛潭探訪研習
June, 2019							假期	特別活動
SUN	MON	TUE	WED	THU	FRI	SAT		
						1		
2	3	4	5	6	7	8		
9	10	11	12	13	14	15	丁, 10/6 端午節假期	6/6 端午節樂聚會
16	17	18	19	20	21	22		14/6 父親節慶祝活動
23	24	25	26	27	28	29		22/6 狂玩升小預備家長會
30	31							
July, 2019							假期	特別活動
SUN	MON	TUE	WED	THU	FRI	SAT		
	1	2	3	4	5			
6	7	8	9	10	11	12		
13	14	15	16	17	18	19	15/7 暑假假期；16/7 下學期家長日	
20	21	22	23	24	25	26	16/8-30/8 暑假	15/2 聯校畢業禮暨兒童劍擊邀請賽(暫定)
27	28	29	30	31				20/7 新學期家長會

出席學校活動 代辦出席活動 假期留校
 下學期上學日數合共：97天 下學期預計學校假期合共：71天(包括1天教師發展日)

幼稚園/KG

71日

September, 2018

SUN	MON	TUE	WED	THU	FRI	SAT
						1
2	3	4	5	6	7	8
9	10	11	12	13	14	15
16	17	18	19	20	21	22
23	24	25	26	27	28	29
30						

假期	特別活動
	3/9開學禮、4/9-14/9「一起動起來」學習體驗雙週活動
	5/9-14/9新生適應期
	14/9低班家長會、15/9高班家長會
25/9 中秋節翌日	21/9及24/9中秋節慶祝活動、29/9幼兒班及幼初班家長會
	28/9國慶慶祝活動

October, 2018

SUN	MON	TUE	WED	THU	FRI	SAT
	1	2	3	4	5	6
7	8	9	10	11	12	13
14	15	16	17	18	19	20
21	22	23	24	25	26	27
28	29	30	31			

假期	特別活動
1/10 國慶日	
17/10 重陽節	12/10中英文閱讀計劃開展
	20/10 新生簡介會、27/10兼收家長會
	26/10教師發展日
	31/10火警演習

November, 2018

SUN	MON	TUE	WED	THU	FRI	SAT
					1	2
3	4	5	6	7	8	9
10	11	12	13	14	15	16
17	18	19	20	21	22	23
24	25	26	27	28	29	30

假期	特別活動
	3/11新生面試日
	10/11新生面試日
	20-23/11高班及低班家長參觀週

December, 2018

SUN	MON	TUE	WED	THU	FRI	SAT
						1
2	3	4	5	6	7	8
9	10	11	12	13	14	15
16	17	18	19	20	21	22
23	24	25	26	27	28	29
30	31					

假期	特別活動
	8/12家長講座
	11-15/12 聖誕報佳音暨親子創意活動、15/12 畢業生
25-31/12 聖誕節假期	21/12聖誕節慶祝會暨感恩崇拜日

January, 2019

SUN	MON	TUE	WED	THU	FRI	SAT
	1	2	3	4	5	6
7	8	9	10	11	12	13
14	15	16	17	18	19	20
21	22	23	24	25	26	27
28	29	30	31			

假期	特別活動
1/1 新年假期	4/1高班統一派位家長會
	10-12/1新生註冊日
	16/1火警演習
	28/1-1/2新年慶祝活動

February, 2019

SUN	MON	TUE	WED	THU	FRI	SAT
					1	2
3	4	5	6	7	8	9
10	11	12	13	14	15	16
17	18	19	20	21	22	23
24	25	26	27	28		

假期	特別活動
4-11/2農曆新年假期	12/2新春團拜、16/2上學期家長日

March, 2019

SUN	MON	TUE	WED	THU	FRI	SAT
						1
2	3	4	5	6	7	8
9	10	11	12	13	14	15
16	17	18	19	20	21	22
23	24	25	26	27	28	29
30	31					

假期	特別活動
	9/3親子創意遊戲日
	22/3教師發展日
	26-29/3幼兒班及幼初班家長參觀週

April, 2019

SUN	MON	TUE	WED	THU	FRI	SAT
						1
2	3	4	5	6	7	8
9	10	11	12	13	14	15
16	17	18	19	20	21	22
23	24	25	26	27	28	29
30						

假期	特別活動
5/4 清明節	3-4/4兒童節特別活動「童樂·童戲」
	12/4火警演習
19, 20/4 耶穌受難節及翌日	18/3復活節感恩崇拜
22/4 復活節星期一	23/4世界閱讀日特別活動

May, 2019

SUN	MON	TUE	WED	THU	FRI	SAT
						1
2	3	4	5	6	7	8
9	10	11	12	13	14	15
16	17	18	19	20	21	22
23	24	25	26	27	28	29
30	31					

假期	特別活動
1/5 勞動節	1/5校友會旅行
	10/5母親節特別活動
13/5 佛誕翌日	17-19/5幼兒創意藝術展

June, 2019

SUN	MON	TUE	WED	THU	FRI	SAT
						1
2	3	4	5	6	7	8
9	10	11	12	13	14	15
16	17	18	19	20	21	22
23	24	25	26	27	28	29
30	31					

假期	特別活動
7/6 端午節	6/6端午節特別活動

幼兒學校 / NS

21日



主任 Vs 輔導主任

○ 主任：



○ 其中的合作伙伴：

→ 每校：1個或以上

→ 個案、小組及活動層面
(轉介、討論、匯報等)

→ 行政層面(主要)

→ 校長為主要的合作伙伴



• 輔導主任：

• 主要的合作伙伴：



→ 每校：1個

→ 個案、小組及活動層面
(轉介、討論、匯報等)

→ 行政層面(涉及)

→ 校長不一定是恆常的合作
伙伴



漸進式適應



首兩天
完全陪同

第三至四天
同室分離

第五至六天
同校分離

第七天起
完全分離

半日制及全日制幼稚園的分別

半日制

約3至3.5小時



分上、下午班

全日制

約7至7.5小時



個別學校提供服務至6pm

長全日制

約7至7.5小時



托兒時間可延至8pm，
假期、惡劣天氣等安排
可配合家長需要



延展服務

目的	時間	收費
滿足有社會需要的 家庭和在職父母	星期一至五： 下午6時至晚上8時 星期六： 下午1時至下午3時 或8時	\$13/小時

轉介過程

母嬰健康院/
學校/
醫院

兒童體能智
力評估中心

中央轉介系
統

學前兒童康復服務

**O位
(OPRS)**

**On-site Pre-school
Rehabilitation
Services**

到校學前康復服務

**I位
(IP)**

**Integrated
Programme in
Kindergarten-cum-
Child Care Centre
(IP in KG-cum-CCC)
幼稚園暨幼兒中心
兼收弱能兒童計劃**

E位

**Early Education and
Training Centre**

早期教育及訓練中
心

S位

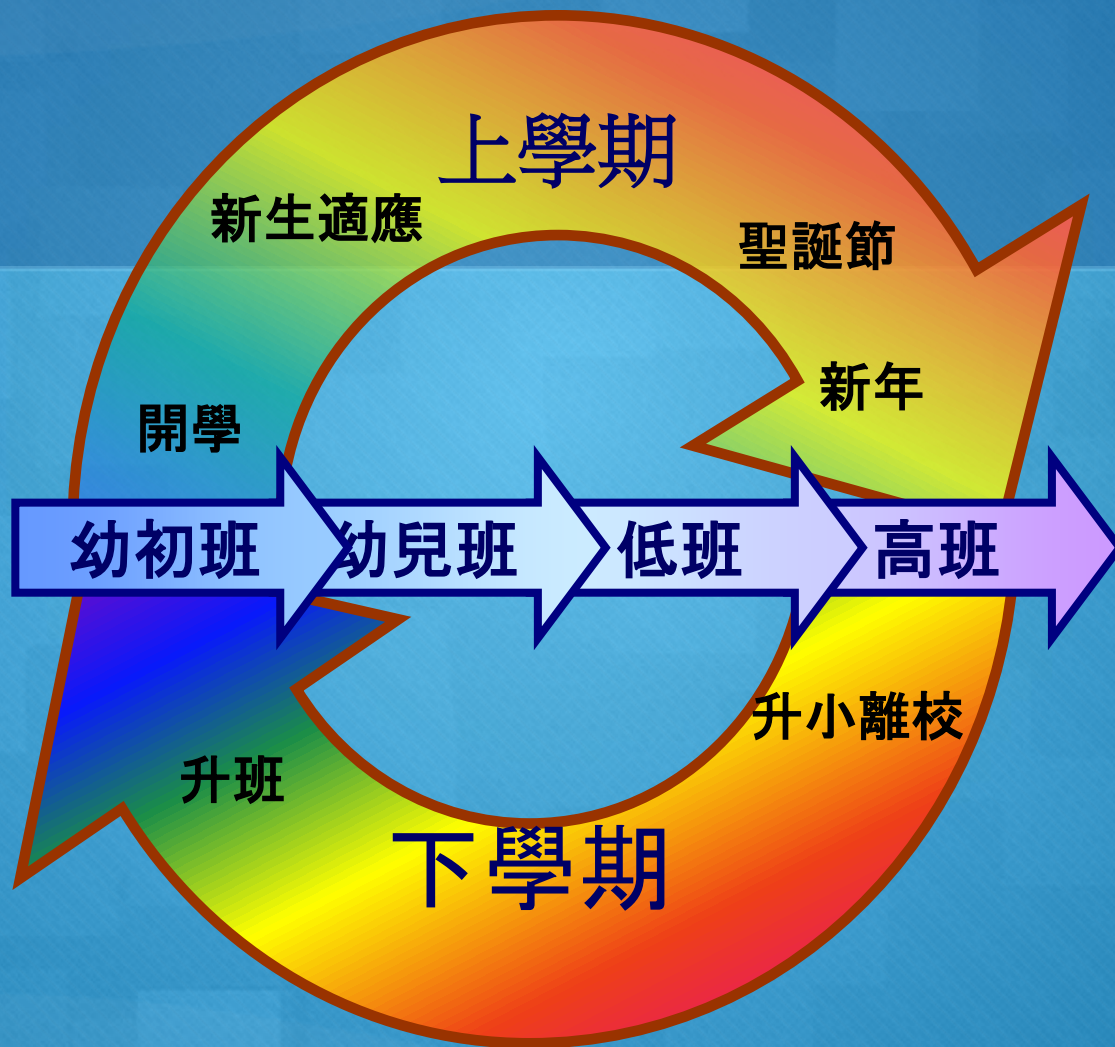
**Special Child Care
Centre**

特殊幼兒中心

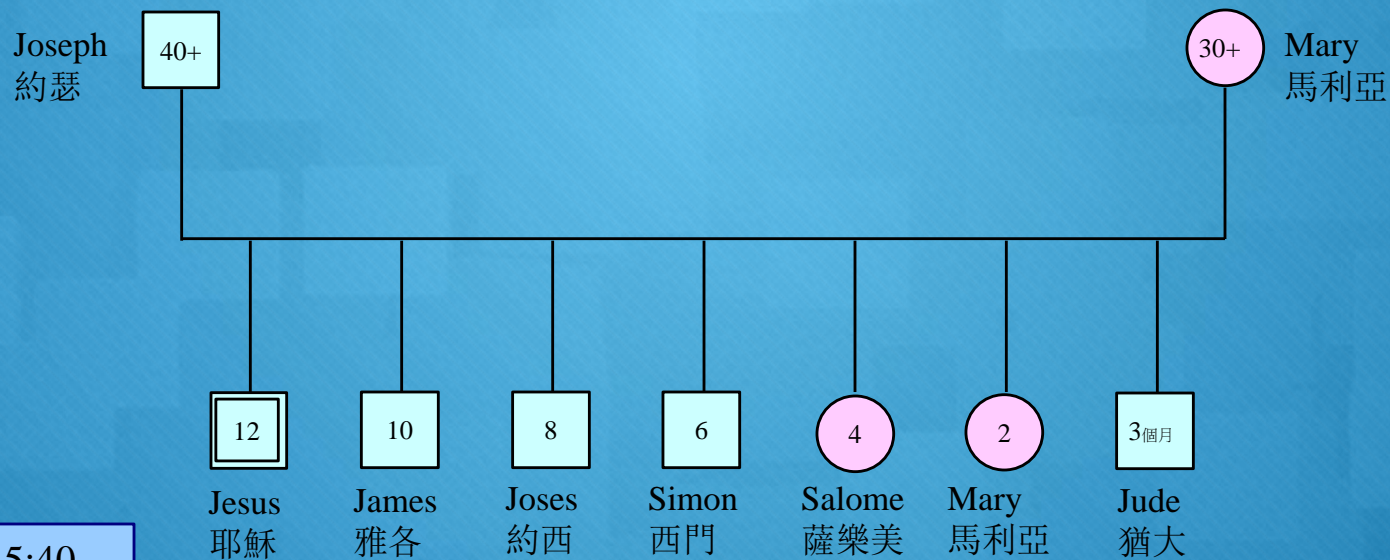
兒童身心全面發展服務

Comprehensive Child Development Service (CCDS)

- 二零零五年特首施政報告建議分階段試行兒童發展先導計劃，現名為「兒童身心全面發展服務」
- 特色：透過加強衛生署、醫院管理局、教育局及社會福利署之間的溝通和合作，建立一套新的服務模式，為有需要的家長提供全面的支援服務，包括健康和教育活動，以及為父母提供輔導
- 計劃的其中一個組成部分，是讓學前機構教師及早識別有健康、發展及行為問題的學前兒童，轉介他們到所屬地區的母嬰健康院作評估及接受適時的支援
- 建立了一套轉介及回覆制度，增加幼稚園 / 幼兒中心、母嬰健康院及綜合家庭服務中心 / 綜合服務中心之間聯繫



青少年階段主耶穌基督的家庭



馬可 6:3; 15:40
馬太 13:55
加拉太 1:19
猶大 1:1

兒童及青少年人身處的環境

- 青少年期往後延遲：延長受教育，不穩定工作及遲婚
- 科技變革：電腦、手機及網路資訊
- 物質變革：廣告及消費
- 教育變革：功課、成績與評核
- 家庭變革：以孩子為中心、離婚及單親
- 性倫理變革：婚前性行為及性別角色和取向的混淆
- 違法行為變革：毒品、暴力及援交

輔導員的健康心態

- 是否有一些未經處理的個人成長心結？
- 是否有足夠的信仰成熟度作輔導牧養？
- 是否願意以開放、體諒、接納及不批判態度待人？
- 是否願意經常承擔壓力？
- 是否願意為令你感到討厭及反感的人付出關心？
- 是否明白不是次輔導都會帶來改變？
- 是否願意接受專業輔導訓練和督導？

輔導員的健康素質

- 健康穩定的性格
- 輔導恩賜
- 專業訓練
- 對福音委身
- 有基督信任的視野



輔導員的錯誤動機

- 饑渴與人建立關係
- 救世主情意結
- 貪戀權力及操控
- 自我投射
- 贖罪補償
- 滿足自己需要



輔導中常犯錯誤

- 急於教導
- 集中分享自己經驗
- 先入為主的假設
- 沒容讓有靜默空間
- 太快提出建議或要求
- 同情心多於同理心
- 感情過份投入
- 沒有為不合理期望設限
- 忽略性別界線

與兒童、青少年建立關係的原則

- 個別化
- 容納表達情緒
- 控制個人感情投入
- 接納
- 不批判態度
- 鼓勵自決
- 緊守保密



談生活、談心和談信仰的技巧

- 積極聆聽
- 專注
- 集中主題
- 開放式提問
- 反映內容及感受
- 綜合和總結



互信的關係的基礎

- 委身、責任與交待
- 接納和期望
- 同理心
- 真誠
- 正能量



輔導的基本手則

- 避免雙重／多重關係
- 避免身體接觸
- 坦誠表達輔導員的局限
- 尊重受助者意向
- 有需要時須尋求外間支援
- 嚴守保密原則
- 保管清晰紀錄



牧養兒童及青少年的原則

- 要使信仰群體必須明白上帝在兒童及青少年牧養上的心意
- 須按上帝教導為原則牧養兒童及青少年
- 須作蒙恩的榜樣
- 為兒童及青少年創造成長空間和時間
- 容讓兒童及青少年面對自己成長的衝擊和挑戰
- 鼓勵兒童青少年學習自律
- 有責任煥發兒童及青少年的恩賜和潛能

