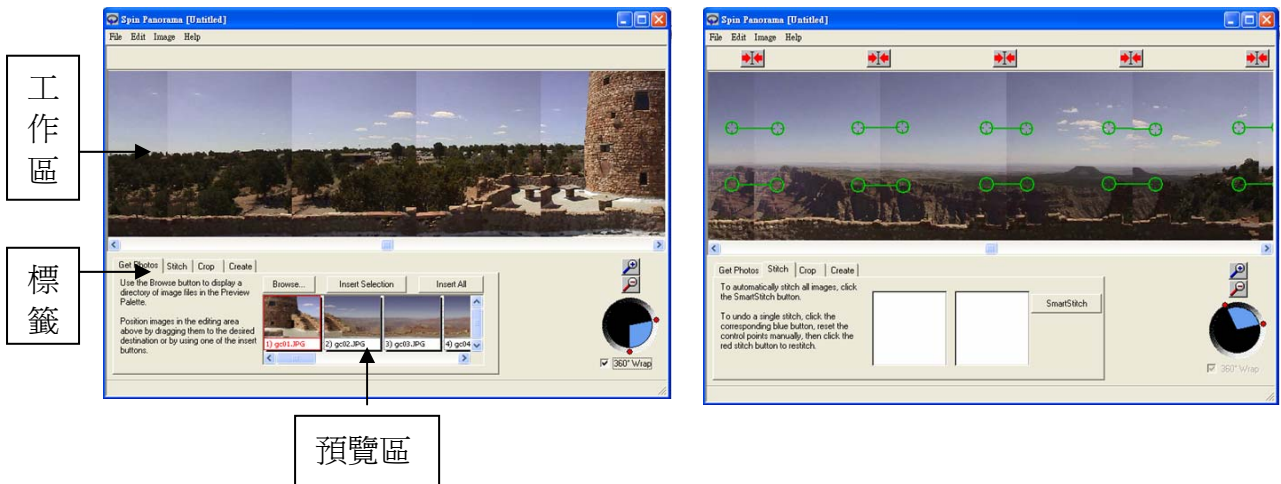


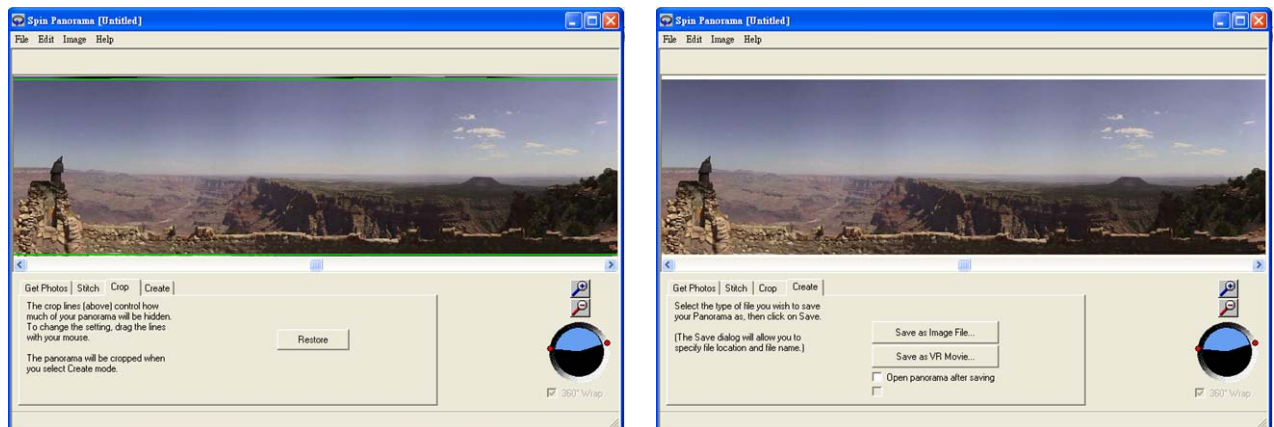
製作環迴全景圖

1. 把數碼相機安裝在腳架上，以固定設定和角度拍攝，每次以相同角度 (約 20° 至 45°) 順時針方向旋轉拍攝需要製作的環境。相片存放於資料夾內。
2. 在程式集中”Tech4Learning”資料夾內， 選取”SimplyVR”資料夾內的”Spin Panorama”軟件。
3. 使用 Spin Panorama 軟件的主要步驟：

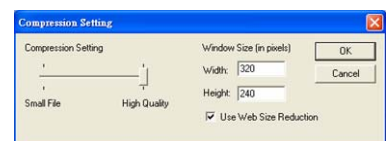
- (i) 在”Get Photos”標籤中， 選取”Browse...”按鈕後， 開啟相片儲存的資料夾內。相片會在預覽出現。 選取”Insert All”將全部相片加入工作區， 或選取圖片拖拉(或按”Insert Select”)加入工作區。 在工作區按下圖片進行拖拉可改變圖片的先後次序， 或可按 del 將圖片刪除。 選取”360 Wrap”。
- (ii) 在”Stitch”標籤中， 使用”SmartStitch”按鈕將相片連接在一起， 亦可自行調較。



- (iii) 在”Crop”標籤中， 可以在工作區改變文件大小， 但要注意文件的大小是否適合所有相片。 按下”Restore”按鈕可復原最先預設的大小。



- (iv) 最後， 在”Create”標籤中， 選取”Save as VR Movie”按鈕。 可以選擇壓縮的程度並可在”Output Size”一欄中輸入需要的輸出大小。(數字越大， 質素會越高， 但相對檔案會越大)
- (v) 選取”OK”按鈕， 再儲存檔案。



4. 利用 QuickTime Player 播放環迴全景圖。 另可插入網頁中， 讓學生在網上觀看。