

逾54萬港人屬嚴重貧窮 25%長者赤貧 學者促設全退保

【明報專訊】政府計劃以住戶入息中位數一半定為貧窮線，教育學院最新的研究推算，全港人口有7.7%屬嚴重貧窮，人數超過54萬。當中長者嚴重貧窮比率較其他組別為高，全港約25%的長者是嚴重貧窮，即每4人就有1人。教院亞洲及政策研究學系副系主任周基利教授（小圖）建議，政府應盡快設立健全的退休保障制度，而全民退休保障應在考慮之列。



月入低於3585元屬嚴重貧窮

教院昨公布嚴重貧窮問題研究結果，研究抽取2011年人口普查中的5%人口數據作分析，並按調整住戶人數後的住戶入息中位數（2.2萬元）的一半來界定貧窮人口，嚴重貧窮指在貧窮人口入息中位數（3585元）以下生活的人士。研究推算全港超過54萬人屬嚴重貧窮；按不同年齡群劃分，全港有四分之一長者是嚴重貧窮，兒童則有6%。

促政府了解貧窮人口特徵

研究指出，嚴重貧窮的家庭分別有超過八成並無兒童，亦有逾八成非在職人士；有61.6%是有一名或以上的長者；有40%是一人家庭。周基利指出，若政府只界定單一貧

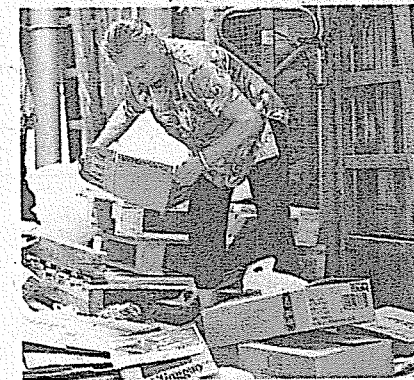
窮線，即等同假設貧窮線以下人士都是一樣；他指出，研究結果顯示這個假設不成立。

他建議政府應了解貧窮線以下的人口特徵，繼而設計特定合資格因素的扶貧政策，以幫助不同類型的貧窮人士。

周基利稱，政府應盡快設立健全退休保障制度，並考慮全民退休保障。

學者：長者縱有資產未夠積蓄

中文大學社會工作學系副教授黃洪表示，以入息計算貧窮人口的缺憾是忽略資產的計算，特別是長者；但他指出，長者就算擁有資產，實際上不少人積蓄並不足夠，他認為全民退休保障是最有效解決長者貧窮問題的方法。



全港約25%的長者屬嚴重貧窮，即每4名長者就有1人收入少於3585元。中文大學社會工作學系副教授黃洪認為，全民退休保障是最有效解決長者貧窮問題的方法。（資料圖片）

本港人口嚴重貧窮比例

嚴重貧窮率	推算人數
全港人口	
7.7%	545,393
長者	
25.1%	221,854
在職人士	
1.6%	57,697
兒童	
6.0%	63,078

資料來源：香港教育學院